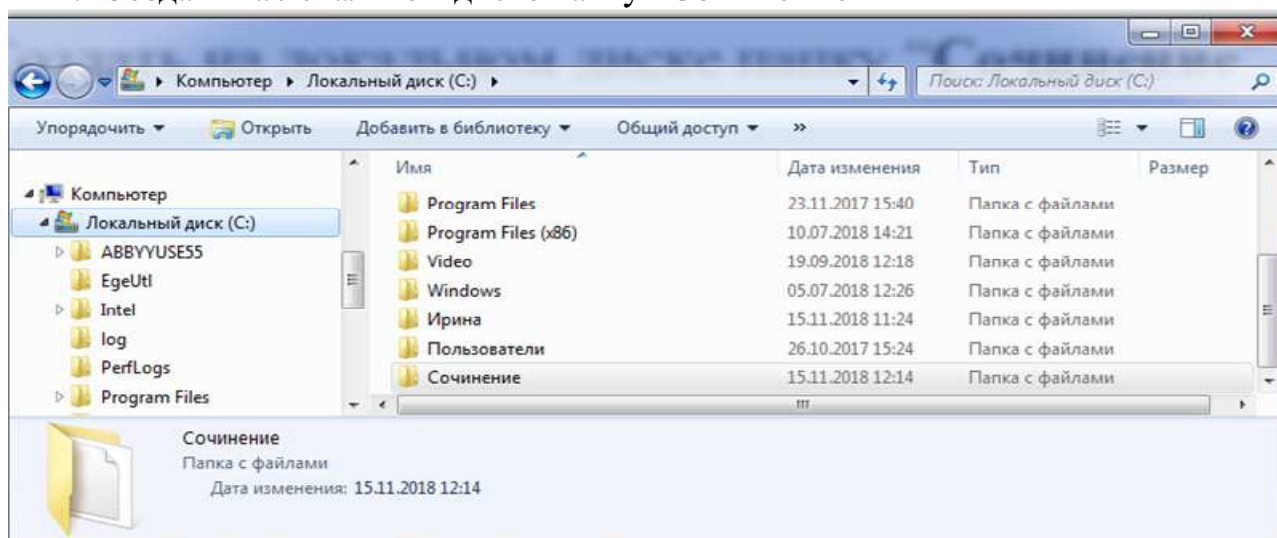


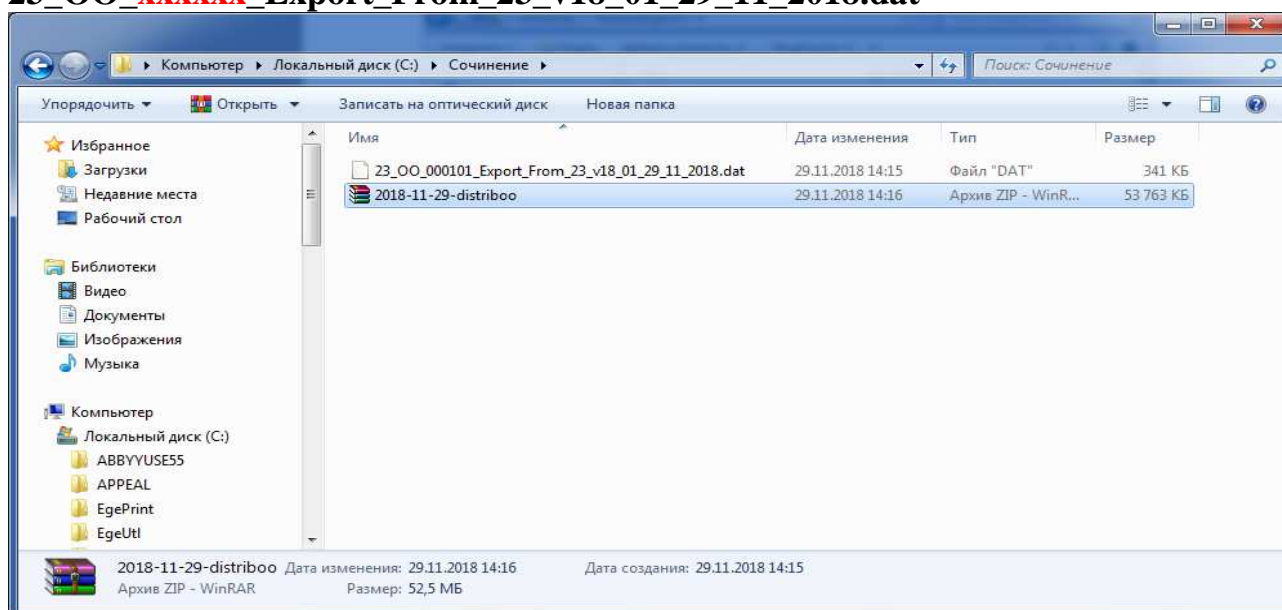
ПРИЛОЖЕНИЕ № 1  
к письму министерства образования,  
науки и молодежной политики  
Краснодарского края  
от 26.11.2018г. №47-01-13-23510/18

**Инструкция**  
**по установке программного обеспечения для печати бланков и форм**  
**итогового сочинения (изложения)**

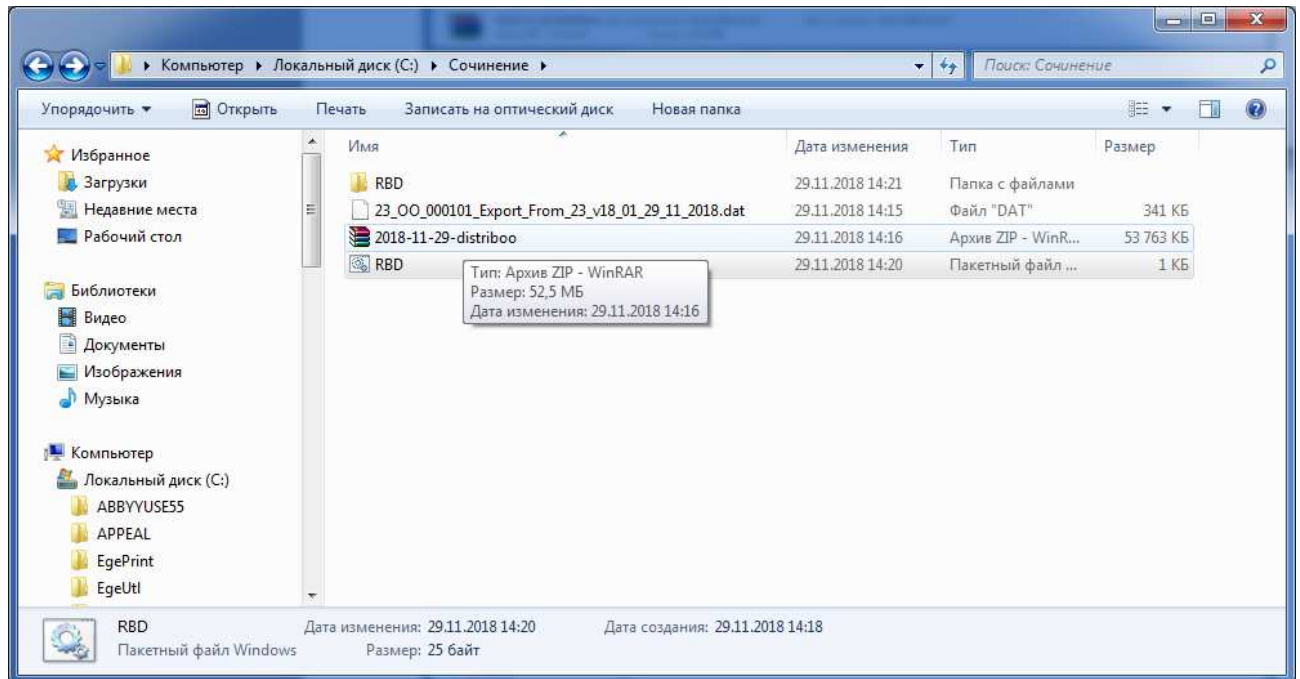
1. Создать на локальном диске папку «Сочинение»



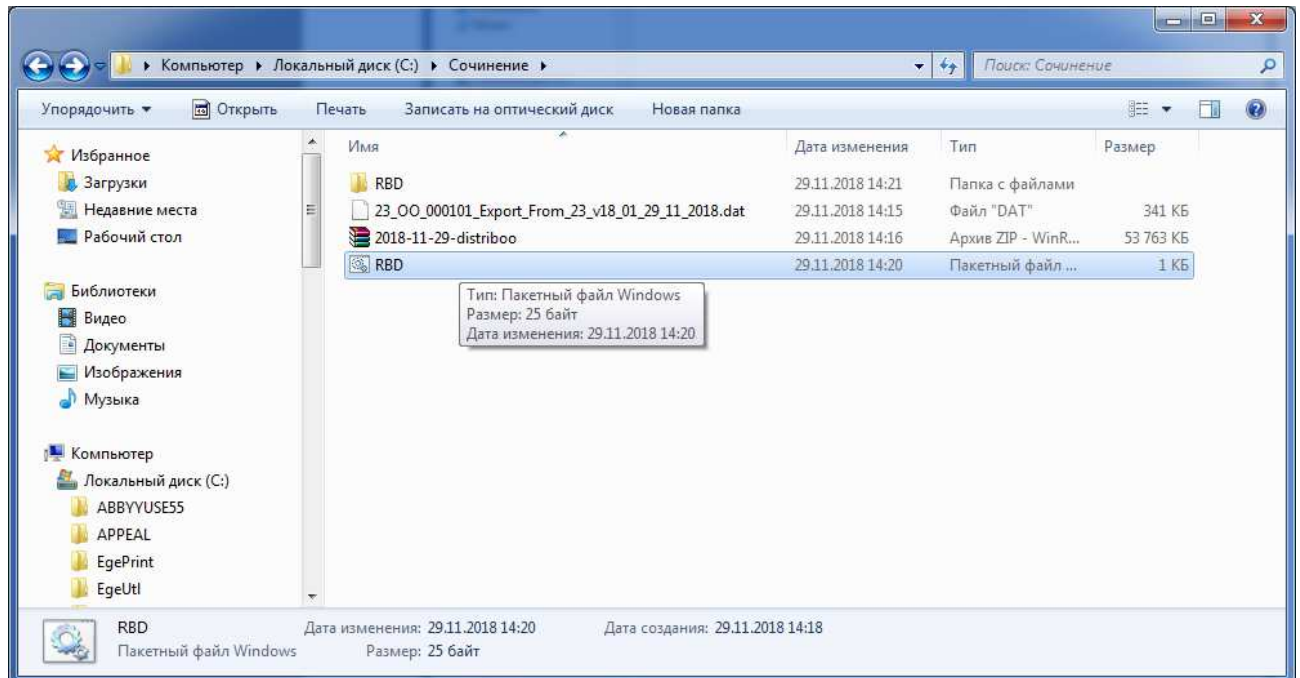
2. В папку «Сочинение» скопировать файл дистрибутива программного обеспечения **2018-11-29-distriboo.zip** и файл импорта **23\_OO\_xxxxxx\_Export\_From\_23\_v18\_01\_29\_11\_2018.dat**



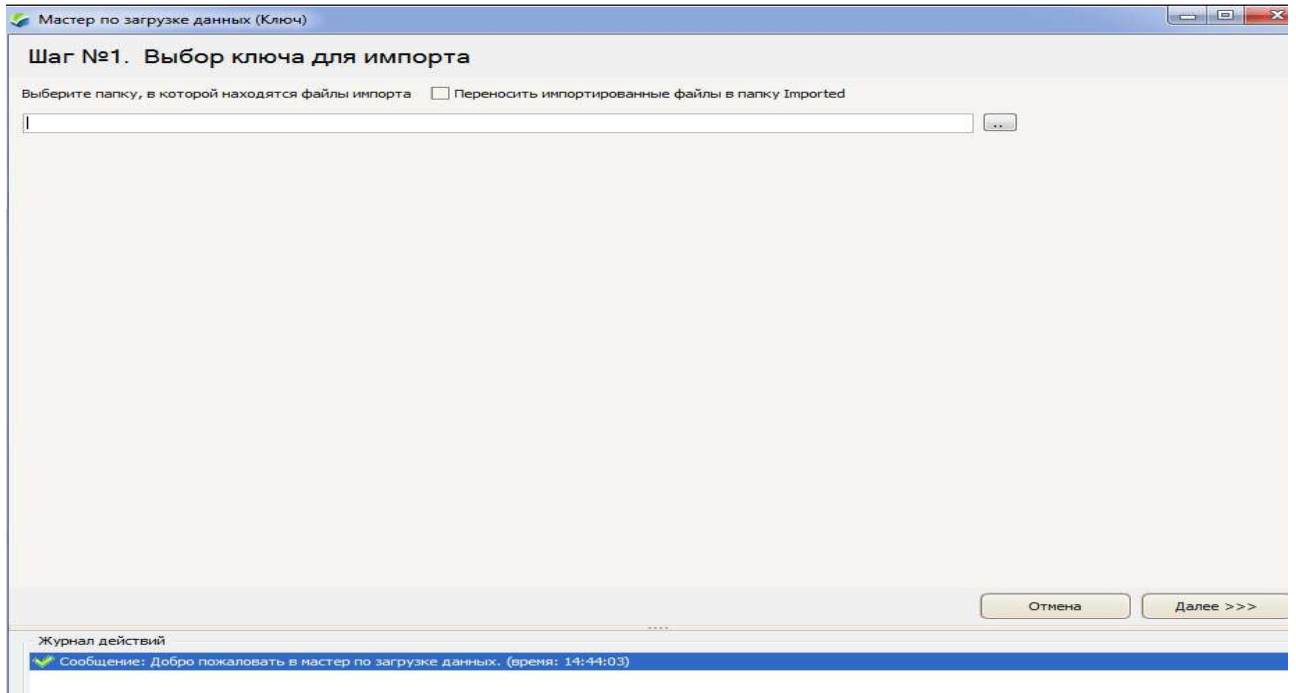
### 3. Извлечь в текущую папку содержимое архива **2018-11-29-distriboo.zip**



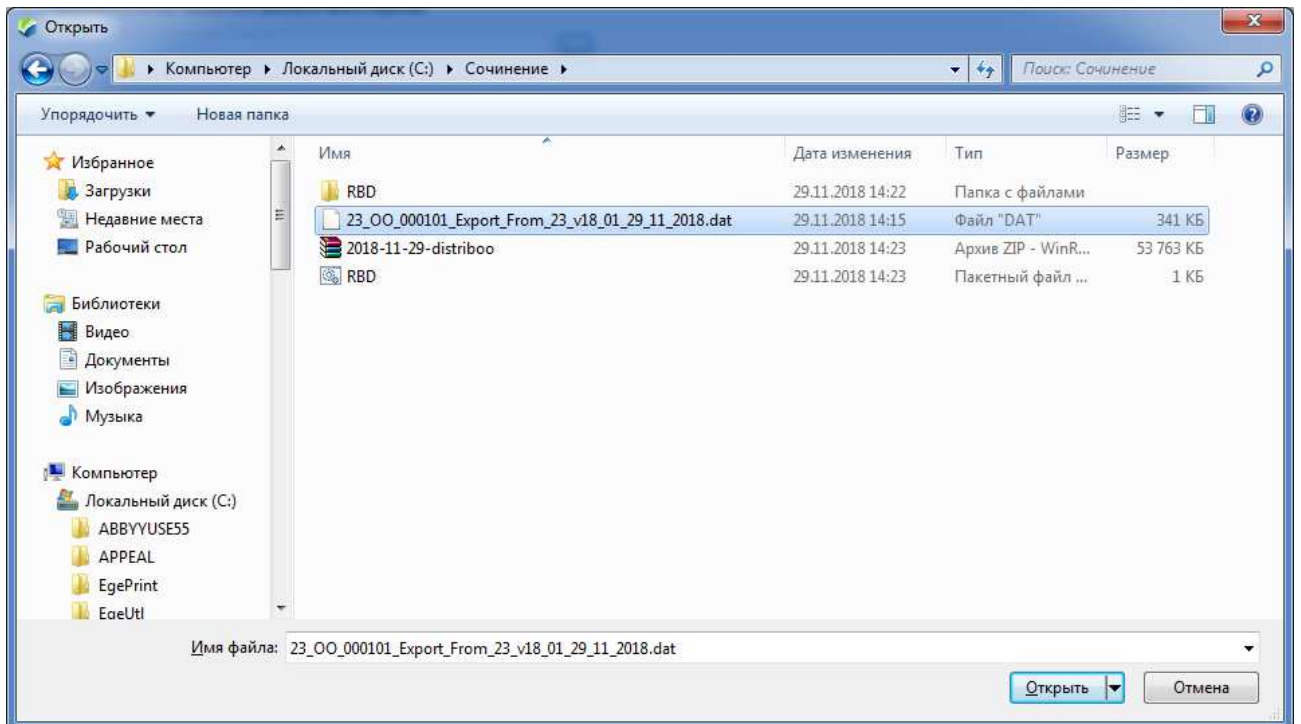
### 4. Запустить пакетный файл **RBD.bat**



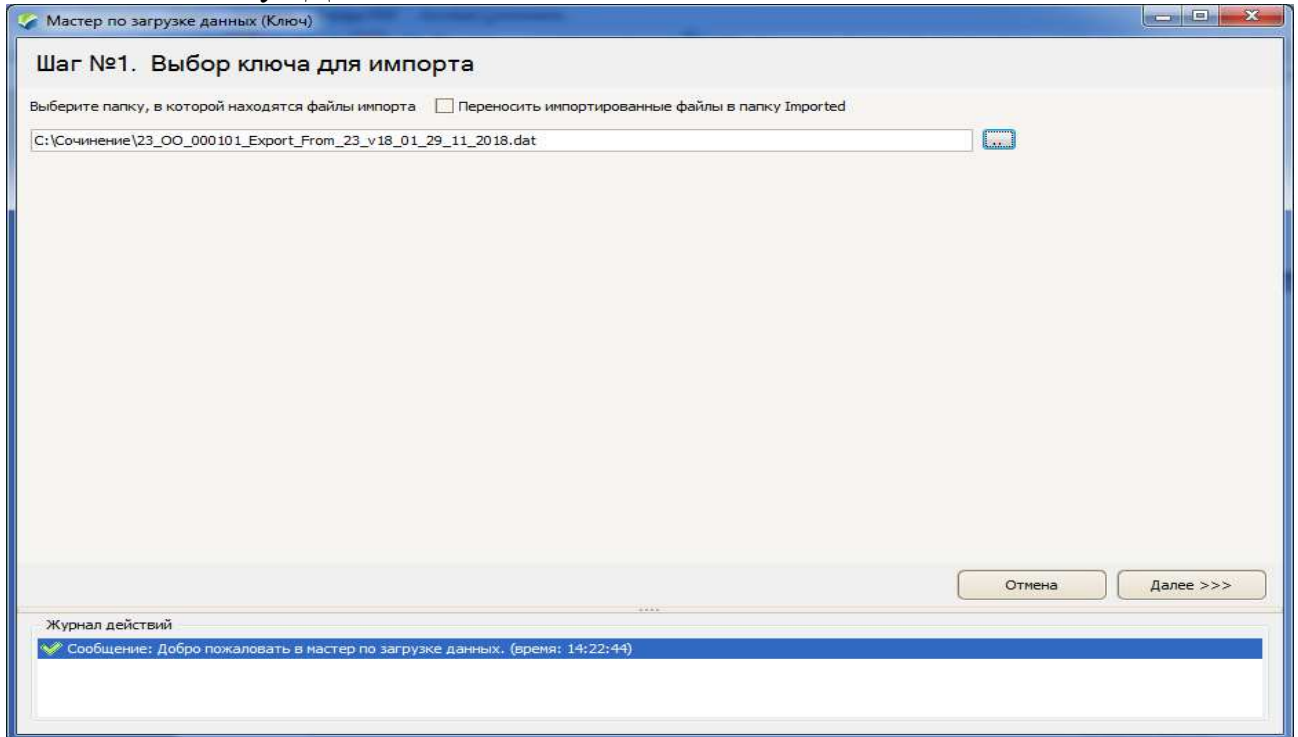
5. Для выбора ключа для импорта нажать на кнопку «...»



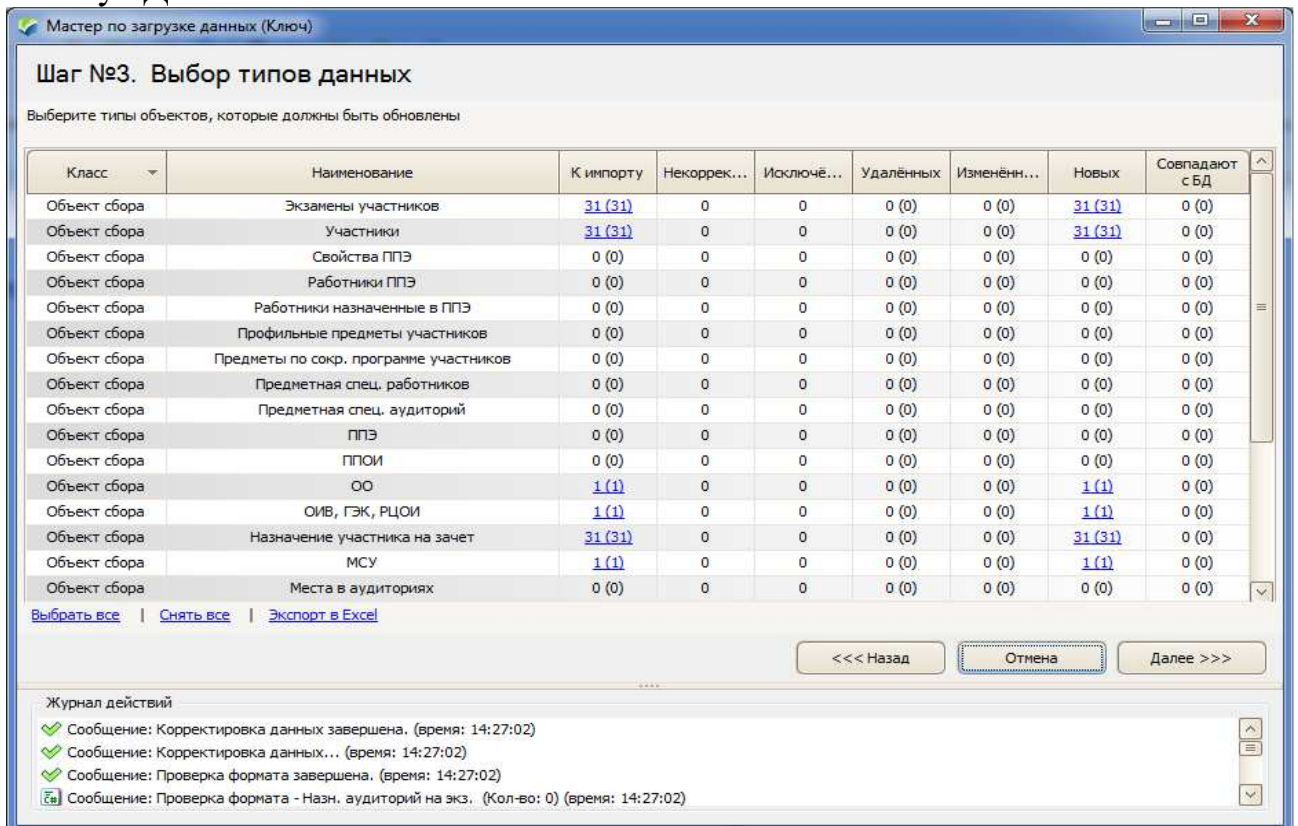
6. В открывшемся окне выбора файла указать путь к файлу импорта **23\_OO\_xxxxxx\_Export\_From\_23\_v18\_01\_29\_11\_2018.dat** и нажать кнопку "Открыть"



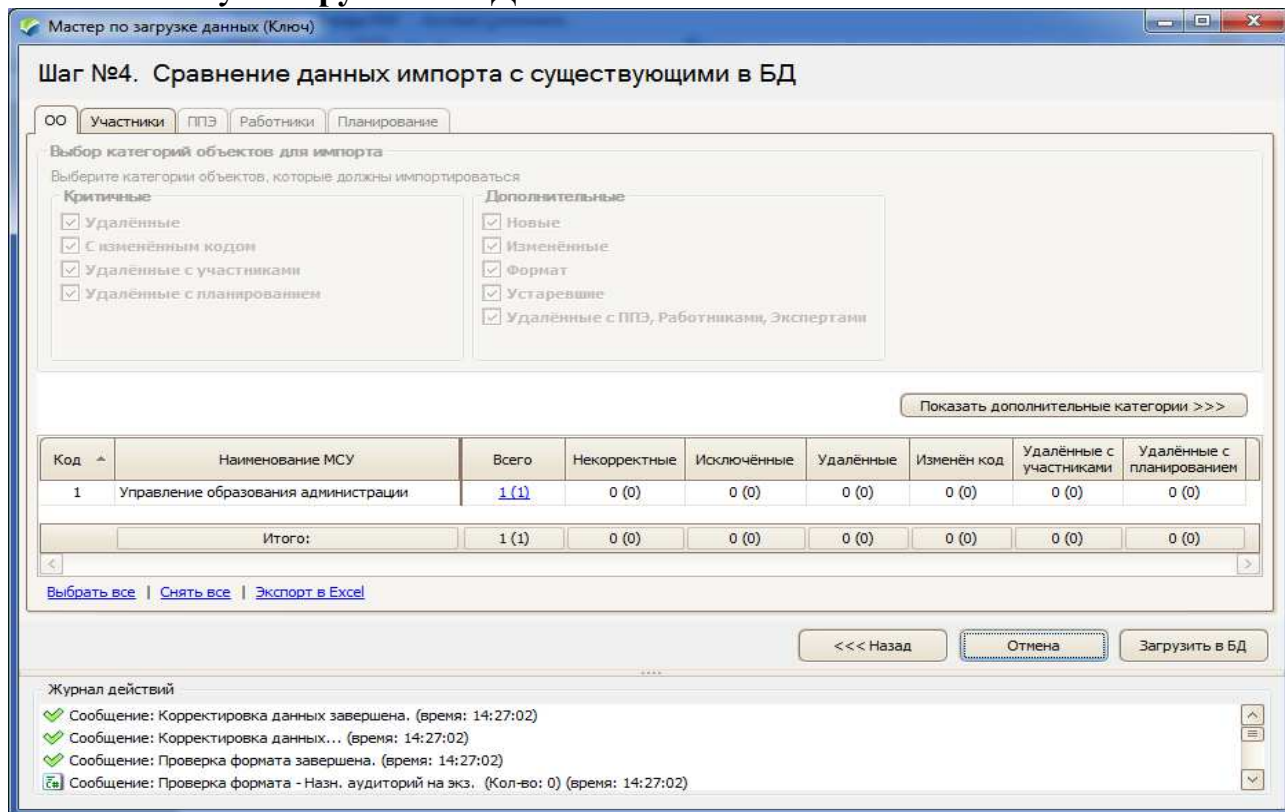
## 7. Нажать кнопку «Далее>>>»



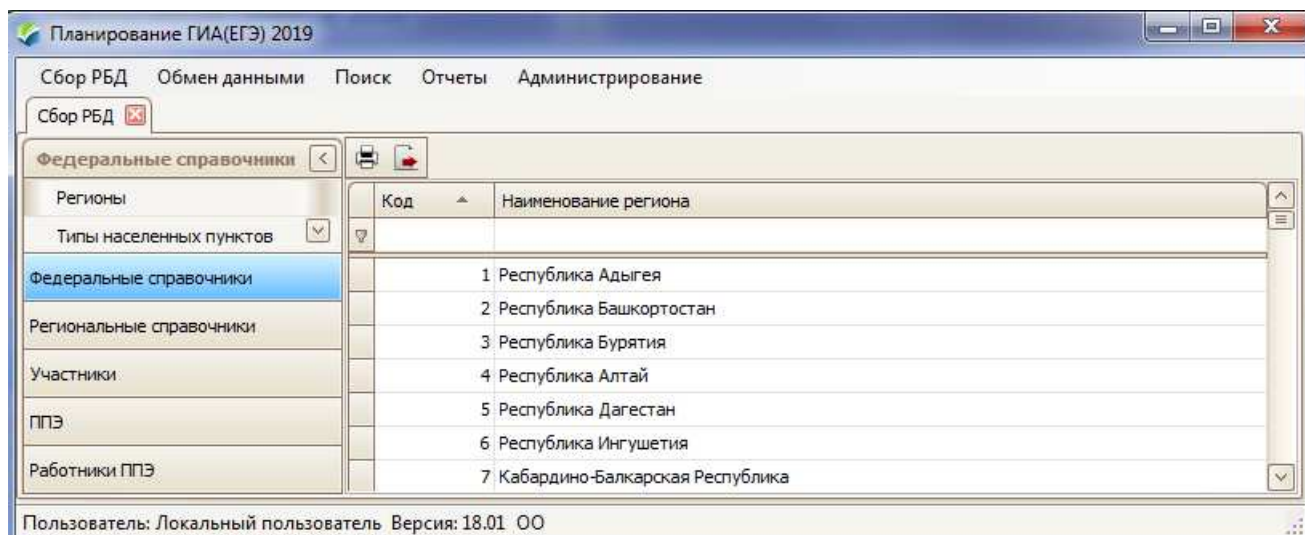
## 8. В окне Мастера по загрузке данных на Шаге №3 (Выбор типов данных) нажать кнопку «Далее>>>»



9. В окне Мастера по загрузке данных на Шаге №4 (Сравнение данных импорта...) нажать кнопку «Загрузить в БД»



10. После подгрузки данных программа перезапустится. Необходимо проверить версию программы. Для итогового сочинения (изложения) используется версия **18.01 00**



Руководитель  
ГКУ КК Центра оценки качества образования

И.Р.Карамов